

Lumaflex Classic Linosport XF



Essentiel Produit

Description :

Revêtement à amortissement surfacique à base de :
 - Revêtement de sol monocouche homogène en linoléum avec un support de renfort en toile de jute.
 - Plancher de 20,5 mm d'épaisseur constitué de lames de contreplaqué bouleau à profil d'assemblage complémentaire permettant de rigidifier son assemblage (lame de 138 x 2430mm).
 - Mousse PU Tarfoam 1500.
 - Film polyéthylène.

Type de pose :

Linosport XF collé sur support Lumaflex Classic.

Ensemble flottant sur support

Notice d'installation et d'entretien :

Sur demande

Dimensions (EN 426/EN 427) :



2 ml



28 ml

Conditionnement :

- **Lumaflex Classic** : 5 lames/paquet, 49 paquets/palette.

- **Tarfoam 1500** : Livrée en rouleaux. 51,75 m² /pal.

- **Tarfilm** : rouleau de 159 m².

- **Plinthes** : 6 lames/paquet (15ml) (à commander).

- **Trappon** nu à l'unité (si commandé).

Epaisseur totale (EN 428/EN 429) :



38,7 mm (± 3mm)

Poids totale (EN 430) :



20,01 kg/m² (± 500g)

CE
08

EN 14904 : 2006
 Revêtement sportif intérieur à déformation surfacique.
 Linoléum de 4 mm d'épaisseur associé à une sous construction bois et mousse.



45 %

Tarkett France
 2 rue de l'Égalité,
 92748 NANTERRE CEDEX
 FRANCE

Lumaflex Classic Linosport XF



| | | |
|--------------------|--------|-------------------------------|
| Données techniques | Normes | Lumaflex Classic Linosport XF |
|--------------------|--------|-------------------------------|

| Performances sportives | | |
|---------------------------|-------------|--------|
| Glissance | EN 13036-4 | 90 |
| Absorption de chocs | EN 14 808 | 45 % |
| Déformation verticale | EN 14 809 | 1,6 mm |
| Rebond vertical du ballon | EN 12235 | 97,3 % |
| Brillance | EN ISO 2813 | 11,6 % |

| Classification | | |
|-------------------|------------|---|
| Classement feu | EN 13501-1 | Cfl-S1 Sur support béton et panneau bois |
| Formaldéhyde | EN 717-1 | E1 |
| | EN 717-2 | |
| Pentachlorophénol | EN 12673 | Absence de Pentachlorophénol |

| Caractéristiques techniques | | |
|---------------------------------|---------------|-----------------------------------|
| Brûlures de cigarette | EN 1399 | Résistant |
| Abrasion | EN ISO 5470-1 | 0,25 g |
| Résistance aux impacts répétés | EN 1517 | Absence de dégradation |
| Résistance à la charge roulante | EN 1569 | 0,40 mm Absence de dégradation |
| Poinçonnement | EN 1516 | 0,45 mm |

| Caractéristiques spécifiques | | |
|------------------------------|---|-----------|
| Traitements de surface | Finition X-treme XF Protection en résine de polyuréthane à réticulation UV | |
| Entretien (voir notice) | | |
| 10 coloris disponibles | Light Green | Dark Blue |
| | Beige | Sky Blue |
| | Yellow | Grey Blue |
| | Carmine Red | Navy Blue |



SUPPORT COMPATIBLE (voir notice de pose) : Béton, Chape asphalte, chape anhydrite, enrobés bitumineux à chaud. La planéité du support sera contrôlée avant toute application, elle sera de 6 mm sous la règle de 3 mètres. Tout défaut devra être repris avant l'installation du système.

Nous nous réservons le droit de modifier ces spécifications sans jamais pouvoir modifier la conformité aux normes.

Tarkett France – 2, rue de l'Égalité – 92748 Nanterre cedex – TÉL. +33(0)1 41 20 40 40 – FAX +33(0)1 41 20 47 05 – info@tarkett.com
 S.A.S au capital de 30800000 euros – RCS Nanterre 410 081640

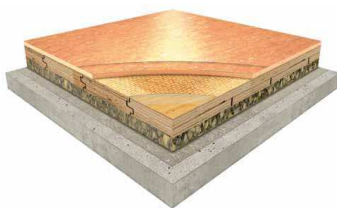
www.tarkett-sports.com



THE ULTIMATE
SURFACE EXPERIENCE

V2.0-02/01/2010

Lumaflex Linosport Classic



Essentiel Produit

Description :

Revêtement à amortissement surfacique à base de :
 - Revêtement de sol monocouche homogène en linoléum avec un support de renfort en toile de jute.
 - Plancher de 20,5 mm d'épaisseur constitué de lames de contreplaqué bouleau à profil d'assemblage complémentaire permettant de rigidifier son assemblage (lame de 138 x 2430mm).
 - Mousse PU Tarfoam 1500.
 - Film polyéthylène.

Type de pose :

Linosport XF collé sur support Lumaflex Classic.

Ensemble flottant sur support

Notice d'installation et d'entretien :

Sur demande

Dimensions (EN 426/EN 427) :



2 ml



28 ml

Conditionnement :

- **Lumaflex Classic** : 5 lames/paquet, 49

paquets/palette.

- **Tarfoam 1500** : Livrée en rouleaux. 51,75 m² /pal.

- **Tarfilm** : rouleau de 159 m².

- **Plinthes** : 6 lames/paquet (15ml) (à commander).

- **Trappon** nu à l'unité (si commandé).

Epaisseur totale (EN 428/EN 429) :



39,5 mm (± 3mm)

Poids totale (EN 430) :



20,91 kg/m² (± 500g)

CE
08

EN 14904 : 2006
 Revêtement sportif intérieur à déformation surfacique.
 Linoléum de 4 mm d'épaisseur associé à une sous construction bois et mousse.



46 %

Tarkett France
 2 rue de l'Égalité,
 92748 NANTERRE CEDEX
 FRANCE

Lumaflex Linosport Classic



| | | |
|--------------------|--------|----------------------------|
| Données techniques | Normes | Lumaflex Linosport Classic |
|--------------------|--------|----------------------------|

| Performances sportives | | |
|---------------------------|-------------|--------|
| Glissance | EN 13036-4 | 97 |
| Absorption de chocs | EN 14 808 | 46 % |
| Déformation verticale | EN 14 809 | 1,8 mm |
| Rebond vertical du ballon | EN 12235 | 98,6 % |
| Brillance | EN ISO 2813 | 3% |

| Classification | | |
|-------------------|------------|------------------------------|
| Classement feu | EN 13501-1 | Dfl-S2 |
| Formaldéhyde | EN 717-1 | E1 |
| | EN 717-2 | |
| Pentachlorophénol | EN 12673 | Absence de Pentachlorophénol |

| Caractéristiques techniques | | |
|---------------------------------|---------------|------------------------|
| Brûlures de cigarette | EN 1399 | Résistant |
| Abrasion | EN ISO 5470-1 | 0,48 g |
| Résistance aux impacts répétés | EN 1517 | Absence de dégradation |
| Résistance à la charge roulante | EN 1569 | ≤ 0,50 mm |
| Poinçonnement | EN 1516 | Absence de dégradation |
| | | 0,40 mm |

| Caractéristiques spécifiques | | |
|------------------------------|---|----------|
| Traitements de surface | « Classic Linofinish » appliqué in situ avec enduction de PU. | |
| Entretien (voir notice) | | |
| 10 coloris disponibles | Yellow | Rose |
| | Orange | Green |
| | Red | Grey |
| | Beige | Sky Blue |
| | Dark Blue | |



SUPPORT COMPATIBLE (voir notice de pose) : Béton, Chape asphalte, chape anhydrite, enrobés bitumineux à chaud. La planéité du support sera contrôlée avant toute application, elle sera de 6 mm sous la règle de 3 mètres. Tout défaut devra être repris avant l'installation du système.

Nous nous réservons le droit de modifier ces spécifications sans jamais pouvoir modifier la conformité aux normes.

Tarkett France – 2, rue de l'Égalité – 92748 Nanterre cedex – TÉL. +33(0)1 41 20 40 40 – FAX +33(0)1 41 20 47 05 – info@tarkett.com
 S.A.S au capital de 30800000 euros – RCS Nanterre 410 081640

www.tarkett-sports.com



THE ULTIMATE
 SURFACE EXPERIENCE

V2.0-02/01/2010

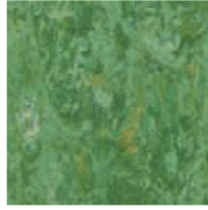
Linosport xf



Beige
1849 611



Light green
1849 657



Grass
1849 650



Yellow
1849 628



Orange
1849 636



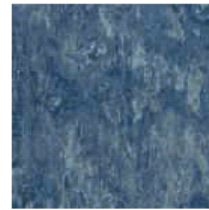
Carmine red
1849 645



Sky blue
1849 663



Grey blue
1849 664



Dark blue
1849 665

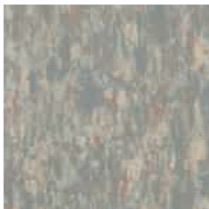


Navy blue
1849 688

Linosport Classic



Beige
1844 811



Rose
1844 880



Green
1844 808



Yellow
1844 830



Orange
1844 836



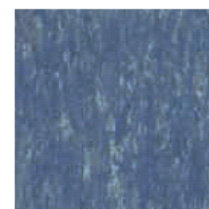
Red
1844 841



Sky blue
1844 868



Grey
1844 869



Dark blue
1844 865